

ประกาศมหาวิทยาลัยเทคโนโลยีสุรนารี
เรื่อง การให้ทุนส่งเสริมการผลิตและการใช้สื่อผ่านระบบเครือข่าย SUT e-Learning
ปีงบประมาณ ๒๕๕๕

มหาวิทยาลัยเทคโนโลยีสุรนารี มีความประสงค์ที่จะจัดสรรทุนเพื่อส่งเสริมการผลิตและการใช้สื่อผ่านระบบเครือข่าย SUT e-Learning เพื่อการจัดสรรและการให้ทุนเป็นไปอย่างถูกต้องเหมาะสม ฉะนั้น อาศัยอำนาจตามความในมาตรา ๒๑ และมาตรา ๒๔ แห่งพระราชบัญญัติมหาวิทยาลัยเทคโนโลยีสุรนารี พ.ศ. ๒๕๓๓ ประกอบกับประกาศสำนักนายกรัฐมนตรี เรื่อง แต่งตั้งอธิการบดีมหาวิทยาลัยเทคโนโลยีสุรนารี ลงวันที่ ๒๑ กรกฎาคม ๒๕๕๒ จึงประกาศหลักเกณฑ์ ข้อกำหนดการให้ทุนส่งเสริมการผลิตและการใช้สื่อผ่านระบบเครือข่าย SUT e-Learning ไว้ดังต่อไปนี้

๑. วัตถุประสงค์

เพื่อส่งเสริม สนับสนุนให้คณาจารย์ผลิต พัฒนา และใช้สื่อผ่านระบบจัดการการเรียนรู้ผ่านเครือข่าย SUT e-Learning เพื่อการเรียนการสอนและการจัดการเรียนรู้

๒. จำนวนทุน

มหาวิทยาลัยเทคโนโลยีสุรนารี จะให้ทุนแก่คณาจารย์ มทส. เพื่อส่งเสริมการผลิตและการใช้สื่อผ่านระบบเครือข่าย จำนวน ๑๕ ทุน ๆ ละ ๑๐,๐๐๐.- บาท (หนึ่งหมื่นบาทถ้วน)

๓. คุณสมบัติผู้มีสิทธิรับทุน

เป็นคณาจารย์มหาวิทยาลัยเทคโนโลยีสุรนารี

๔. การสมัครและการขอรับทุน

การสมัครขอรับทุนและการให้ทุนส่งเสริมการผลิตและการใช้สื่อผ่านระบบเครือข่าย SUT e-Learning ให้ดำเนินการตามหลักเกณฑ์ ข้อกำหนดแนบท้ายประกาศฉบับนี้

๕. การพิจารณาให้ทุน

ให้มีคณะกรรมการพิจารณาทุนส่งเสริมการผลิตและการใช้สื่อผ่านระบบเครือข่าย SUT e-Learning เพื่อพิจารณาให้ทุนตามหลักเกณฑ์ ข้อกำหนดแนบท้ายประกาศฉบับนี้

ทั้งนี้ ตั้งแต่บัดนี้เป็นต้นไป

ประกาศ ณ วันที่ ๑๓ พฤศจิกายน พ.ศ. ๒๕๕๔

(ศาสตราจารย์ ดร.ประสาธ สืบคำ)
อธิการบดีมหาวิทยาลัยเทคโนโลยีสุรนารี

หลักเกณฑ์/ข้อกำหนด

ทุนส่งเสริมการผลิตและการใช้สื่อผ่านระบบเครือข่าย SUT e-Learning ประจำปีงบประมาณ 2555

เพื่อเป็นการส่งเสริมสนับสนุนการผลิตและการใช้สื่อผ่านระบบเครือข่าย SUT e-Learning โดยใช้ระบบบริหารจัดการเรียนรู้ผ่านเครือข่าย ที่ <http://elearning.sut.ac.th/> ศูนย์นวัตกรรมและเทคโนโลยีการศึกษา จึงได้จัดทำโครงการทุนส่งเสริมการผลิตและการใช้สื่อผ่านระบบเครือข่าย SUT e-Learning ประจำปีงบประมาณ 2555 โดยมีทุนสนับสนุน จำนวน 15 ทุนๆ ละ 10,000 บาท รวมเป็นเงินทั้งสิ้น 150,000 บาท

หลักเกณฑ์/เงื่อนไขที่กำหนด

1. รายวิชาที่ขอรับทุนส่งเสริมการผลิตและการใช้สื่อผ่านระบบเครือข่าย SUT e-Learning ต้องดำเนินการผ่านระบบเครือข่าย SUT e-Learning ของศูนย์นวัตกรรมและเทคโนโลยีการศึกษา มหาวิทยาลัยเทคโนโลยีสุรนารี
2. การจัดสรรทุนจะดำเนินการในภาคการศึกษา 2/2554 ภาคการศึกษาที่ 3/2554 และภาคการศึกษาที่ 1/2555 โดยให้คณาจารย์ที่ประสงค์ขอรับทุนส่งเสริมดำเนินการตามแนวทางต่อไปนี้

| ภาคการศึกษา | ระยะเวลา |
|--------------------------------------------------------------------------|--------------------------|
| ภาคการศึกษาที่ 2/2554 | |
| 1. ส่งใบสมัครขอรับทุนส่งเสริมฯ | พฤศจิกายน 2554 |
| 2. ดำเนินการผลิตและใช้สื่อผ่านระบบเครือข่าย และแจ้งความก้าวหน้าการใช้งาน | พฤศจิกายน - ธันวาคม 2554 |
| 3. รายงานสรุปผลการดำเนินงาน | ธันวาคม 2554 |
| ภาคการศึกษาที่ 3/2554 | |
| 1. ส่งใบสมัครขอรับทุนส่งเสริมฯ | มกราคม 2555 |
| 2. ดำเนินการผลิตและใช้สื่อผ่านระบบเครือข่าย และแจ้งความก้าวหน้าการใช้งาน | มกราคม - มีนาคม 2555 |
| 3. รายงานสรุปผลการดำเนินงาน | มีนาคม 2555 |
| ภาคการศึกษาที่ 1/2555 | |
| 1. ส่งใบสมัครขอรับทุนส่งเสริมฯ | มิถุนายน 2555 |
| 2. ดำเนินการผลิตและใช้สื่อผ่านระบบเครือข่าย และแจ้งความก้าวหน้าการใช้งาน | มิถุนายน - สิงหาคม 2555 |
| 3. รายงานสรุปผลการดำเนินงาน | สิงหาคม 2555 |

3. ข้อกำหนดเกี่ยวกับรายละเอียดของการผลิตและการใช้สื่อผ่านระบบเครือข่าย SUT e-Learning เพื่อใช้สำหรับเป็นหลักเกณฑ์ประกอบการพิจารณาจัดสรรทุน มีดังนี้

1) องค์ประกอบการจัดหน้าเว็บรายวิชา ประกอบด้วย

- รายละเอียดของรายวิชา
- แผนการสอน
- โครงสร้างเนื้อหารายวิชา
- ข้อมูลผู้สอน
- การจัดสภาพแวดล้อมของรายวิชา
- รูปแบบรายวิชา (Theme)

2) เนื้อหาบทเรียนรูปแบบ Text Based ได้แก่

- เนื้อหาแบบหน้าเว็บเพจ
- ไฟล์เอกสาร MS Word , MS PowerPoint
- ไฟล์เอกสาร PDF

3) เนื้อหาบทเรียนในลักษณะมัลติมีเดีย ได้แก่

- Video/Audio
- Animation หรือ 3D Model

4) กิจกรรมการเรียนการสอน ได้แก่

- การมอบหมายงาน/โครงการ
- การส่งการบ้านผ่านเว็บ
- การทำแบบฝึกหัด/แบบทดสอบ
- การจัดเก็บผลงานของผู้เรียน (e-Portfolio)

5) กิจกรรมการสื่อสารปฏิสัมพันธ์ ได้แก่

- ประกาศของรายวิชา (Announcement)
- กระดานเสวนา (Webboard)
- ห้องสนทนา (chat)

6) แหล่งข้อมูล (Resource) มีลิงค์เชื่อมโยงแหล่งความรู้บนเครือข่ายอินเทอร์เน็ต ที่เกี่ยวข้องกับการเรียนการสอน

7) กระบวนการสอนรายวิชา ที่ส่งเสริมให้ผู้เรียนมีผลสัมฤทธิ์ทางการเรียนอย่างมีประสิทธิภาพ ได้แก่

- มีกระบวนการสอนแบบให้ผู้เรียนสร้างความรู้ด้วยตนเอง สามารถสะท้อนความรู้ ลงบน Blog/Webboard/e-Portfolio ได้
- มีกระบวนการสอนแบบเน้นทักษะการคิดของผู้เรียน
- มีกระบวนการสอนแบบเน้นความรู้ ความจำ ความเข้าใจ

8) การส่งเสริมการเรียนรู้ผ่านอุปกรณ์พกพาแบบเคลื่อนที่ m-Learning โดยใช้ระบบ MELE (ระบบส่งเสริมการเรียนรู้แบบไร้สาย)

4. การพิจารณาผลตามข้อกำหนดข้างต้น จะใช้วิธีการประเมินแบบให้ค่าคะแนนตามรายละเอียดในแต่ละรายการ รวมทั้งจำนวนสื่อในแต่ละรายการ โดยคณะกรรมการทุน ฯ จะพิจารณาจากผลรวมคะแนนของรายวิชาที่มีคะแนนผ่านตามเกณฑ์ที่กำหนดเป็นรายวิชาที่ได้รับทุนประจำภาคการศึกษานั้น ๆ

5. คณะกรรมการทุนส่งเสริมฯ จะพิจารณาประเมินผลตามหลักเกณฑ์และประกาศผลการพิจารณาผู้ได้รับทุนสำหรับภาคการศึกษาที่ 2/2554 ภายในเดือนมกราคม 2555 ภาคการศึกษาที่ 3/2554 ภายในเดือนเมษายน 2554 และ ภาคการศึกษาที่ 1/2555 ในเดือนกันยายน 2555

6. เงื่อนไขอื่นๆ

- คณาจารย์ผู้ขอรับทุน ต้องไม่เป็นผู้ที่เคยได้รับทุนในรายวิชานั้นมาก่อน
- การผลิตและการใช้สื่อผ่านระบบเครือข่าย SUT e-Learning ต้องใช้ในการสนับสนุนการเรียนการสอน 1 ภาคการศึกษา
- จำนวนนักศึกษาที่เข้าใช้ระบบอย่างน้อยร้อยละ 80 ของนักศึกษาทั้งหมดที่ลงทะเบียนเรียน
- มหาวิทยาลัยเทคโนโลยีสุรนารี ขอสงวนสิทธิ์การเผยแพร่บทเรียนที่ผ่านการพิจารณารับทุนให้กับผู้สนใจและประโยชน์ด้านการประชาสัมพันธ์โครงการฯ

เกณฑ์การประเมินคุณภาพ

ทุนส่งเสริมการผลิตและการใช้สื่อผ่านระบบเครือข่าย SUT e-Learning ประจำปีงบประมาณ 2555

ข้อกำหนดที่ 1 องค์ประกอบการจัดหน้าเว็บรายวิชา ประกอบด้วย รายละเอียดของรายวิชา แผนการสอน โครงสร้างเนื้อหาวิชา ข้อมูลผู้สอน การจัดสภาพแวดล้อมของรายวิชา รูปแบบรายวิชา (Theme)

| เกณฑ์การประเมิน | คะแนน |
|----------------------------------------------------------------------------------------------------------------------------------------------------------------------------------------------------------------------------------------------------|-------|
| 1. มีรูปแบบรายวิชา (Theme) 2. มีแผนการสอน 3. มีรายละเอียดในส่วนหัวข้อหลัก เช่น ชื่อวิชา ภาพประกอบ สังเขปวิชา ข้อมูลผู้สอน 4. มีแบ่งเนื้อหาออกเป็น Block อย่างชัดเจน 5. มีตกแต่งสภาพแวดล้อมของรายวิชา (Block) เช่น ปฏิทิน สมาชิกออนไลน์ | 5 |
| 1. มีรูปแบบรายวิชา (Theme) 2. มีแผนการสอน 3. มีรายละเอียดในส่วนหัวข้อหลัก เช่น ชื่อวิชา ภาพประกอบ สังเขปวิชา ข้อมูลผู้สอน 4. มีแบ่งเนื้อหาออกเป็น Block อย่างชัดเจน | 4 |
| 1. มีรูปแบบรายวิชา (Theme) 2. มีแผนการสอน 3. มีรายละเอียดในส่วนหัวข้อหลัก เช่น ชื่อวิชา ภาพประกอบ สังเขปวิชา ข้อมูลผู้สอน | 3 |
| 1. มีรูปแบบรายวิชา (Theme) 2. มีแผนการสอน | 2 |
| มีแผนการสอน | 1 |

ข้อกำหนดที่ 2 เนื้อหาบทเรียนรูปแบบ Text Based ได้แก่ เนื้อหาแบบหน้าเว็บเพจ ไฟล์เอกสาร MS Word, MS PowerPoint หรือ ไฟล์เอกสารPDF

| เกณฑ์การประเมิน | คะแนน |
|----------------------------------------------------------------------------------|-------|
| มีเนื้อหาบทเรียนครบตามโครงสร้างเนื้อหา หรือสรุปเนื้อหาวิชา 9-10 หน่วยการเรียนรู้ | 5 |
| มีเนื้อหาบทเรียนครบตามโครงสร้างเนื้อหา หรือสรุปเนื้อหาวิชา 7-8 หน่วยการเรียนรู้ | 4 |
| มีเนื้อหาบทเรียนครบตามโครงสร้างเนื้อหา หรือสรุปเนื้อหาวิชา 5-6 หน่วยการเรียนรู้ | 3 |
| มีเนื้อหาบทเรียนครบตามโครงสร้างเนื้อหา หรือสรุปเนื้อหาวิชา 3-4 หน่วยการเรียนรู้ | 2 |
| มีเนื้อหาบทเรียนครบตามโครงสร้างเนื้อหา หรือสรุปเนื้อหาวิชา 1-2 หน่วยการเรียนรู้ | 1 |

ข้อกำหนดที่ 3 เนื้อหาบทเรียนในลักษณะมัลติมีเดีย ได้แก่ Video/Audio, Multimedia Present, Flash Animation และ 3D Model เป็นต้น

| เกณฑ์การประเมิน | คะแนน |
|----------------------------------------------|-------|
| มีเนื้อหาบทเรียนรูปแบบมัลติมีเดีย 9-10 หน่วย | 5 |
| มีเนื้อหาบทเรียนรูปแบบมัลติมีเดีย 7-8 หน่วย | 4 |
| มีเนื้อหาบทเรียนรูปแบบมัลติมีเดีย 5-6 หน่วย | 3 |
| มีเนื้อหาบทเรียนรูปแบบมัลติมีเดีย 3-4 หน่วย | 2 |
| มีเนื้อหาบทเรียนรูปแบบมัลติมีเดีย 1-2 หน่วย | 1 |

ข้อกำหนดที่ 4 กิจกรรมการเรียนการสอน เช่น การมอบหมายงาน/โครงการ, การบ้าน, แบบฝึกหัด/แบบทดสอบ, การจัดเก็บผลงานของผู้เรียน (e-Portfolio)

| เกณฑ์การประเมิน | คะแนน |
|------------------------------------|-------|
| มีกิจกรรมการเรียนการสอน 9-10 หน่วย | 5 |
| มีกิจกรรมการเรียนการสอน 7-8 หน่วย | 4 |
| มีกิจกรรมการเรียนการสอน 5-6 หน่วย | 3 |
| มีกิจกรรมการเรียนการสอน 3-4 หน่วย | 2 |
| มีกิจกรรมการเรียนการสอน 1-2 หน่วย | 1 |

ข้อกำหนดที่ 5 กิจกรรมการสื่อสารปฏิสัมพันธ์ เช่น ประกาศของรายวิชา (Announcement), กระดานเสวนา (Webboard), ห้องสนทนา (chat)

| เกณฑ์การประเมิน | คะแนน |
|------------------------------------------------------------------------------------------------------------------------------------------------------------------------------------------------------|-------|
| 1. มีข่าว/ประกาศของรายวิชา 2. มีกระดานเสวนา (Webboard) 3. มีห้องสนทนา (Chat room) 4. มีการแจ้งข่าวสารของรายวิชาด้วยปฏิทินของรายวิชา 5. มีโพลล์สำรวจความคิดเห็น หรือแบบสอบถามประจำรายวิชา | 5 |
| 1. มีข่าว/ประกาศของรายวิชา 2. มีกระดานเสวนา (Webboard) 3. มีห้องสนทนา (Chat room) 4. มีการแจ้งข่าวสารของรายวิชาด้วยปฏิทินของรายวิชา | 4 |
| 1. มีข่าว/ประกาศของรายวิชา 2. มีกระดานเสวนา (Webboard) 3. มีห้องสนทนา (Chat room) | 3 |
| 1. มีข่าว/ประกาศของรายวิชา 2. มีกระดานเสวนา (Webboard) | 2 |
| มีข่าว/ประกาศของรายวิชา | 1 |

ข้อกำหนดที่ 6 แหล่งข้อมูล (Resource) มีลิงค์เชื่อมโยงแหล่งความรู้บนเครือข่ายอินเทอร์เน็ต ที่เกี่ยวข้องกับการเรียนการสอน

| เกณฑ์การประเมิน | คะแนน |
|--------------------------------|-------|
| มีแหล่งข้อมูล 20 ลิงค์ ขึ้นไป | 5 |
| มีแหล่งข้อมูล 15-19 ลิงค์ | 4 |
| มีแหล่งข้อมูล 10-14 ลิงค์ | 3 |
| มีแหล่งข้อมูล 5-9 ลิงค์ | 2 |
| มีแหล่งข้อมูล น้อยกว่า 4 ลิงค์ | 1 |

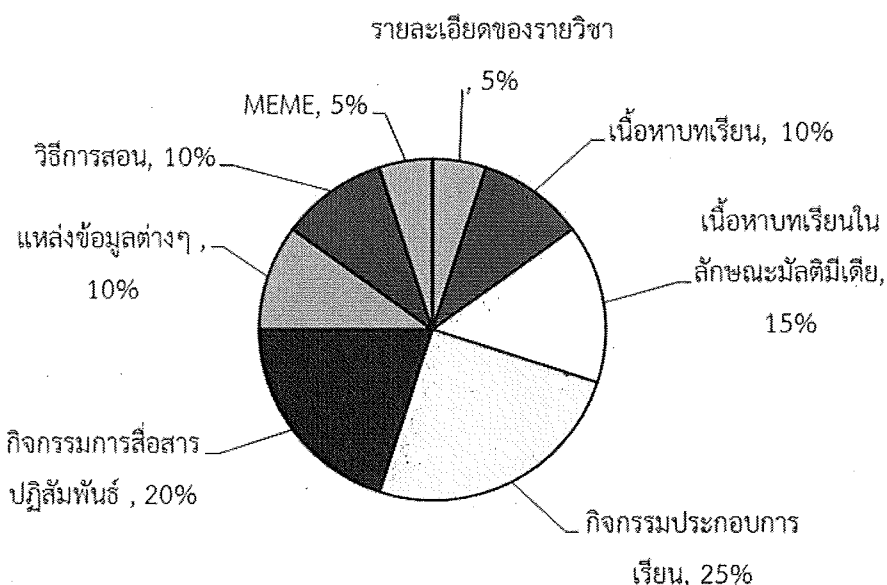
ข้อกำหนดที่ 7 กระบวนการสอนรายวิชา ที่ส่งเสริมให้ผู้เรียนมีผลสัมฤทธิ์ทางการเรียนอย่างมีประสิทธิภาพ

| เกณฑ์การประเมิน | คะแนน |
|-----------------------------------------------------------------------------------------------------------------|-------|
| ระดับที่ 1 มีกระบวนการสอนแบบให้ผู้เรียนสร้างความรู้ด้วยตนเอง สามารถสะท้อนความรู้ ลงบน Blog/Webboard/e-Portfolio | 5 |
| ระดับที่ 2 มีกระบวนการสอนแบบเน้นทักษะการคิดของผู้เรียน | 4 |
| ระดับที่ 3 มีกระบวนการสอนแบบเน้นความรู้ ความจำ ความเข้าใจ | 3 |

ข้อกำหนดที่ 8 การส่งเสริมการเรียนรู้ผ่านอุปกรณ์พกพาแบบเคลื่อนที่ m-Learning โดยใช้ระบบ MELE (ระบบส่งเสริมการเรียนรู้แบบไร้สาย)

| เกณฑ์การประเมิน | คะแนน |
|-----------------------------------------------------------------|-------|
| มีการส่งเสริมให้มีเรียนรู้และการสื่อสารปฏิสัมพันธ์ผ่านระบบ MELE | 5 |

**หากรายวิชาใดมีการสอดแทรกความรู้ด้านคุณธรรม จริยธรรม จะได้รับการพิจารณาเป็นพิเศษ



ภาพที่ 1 การให้นำหนักเกณฑ์การประเมินคุณภาพ



ใบสมัครโครงการทุนส่งเสริมการผลิตและการใช้สื่อผ่านระบบเครือข่าย SUT e-Learning

ปีงบประมาณ 2555

ศูนย์นวัตกรรมและเทคโนโลยีการศึกษา

เรียน ผู้อำนวยการศูนย์นวัตกรรมและเทคโนโลยีการศึกษา

ข้าพเจ้า.....สาขาวิชา.....

สำนักวิชา.....โทรศัพท์..... E-mail

มีความประสงค์ขอเข้าร่วมโครงการทุนส่งเสริมการผลิตและการใช้สื่อผ่านระบบเครือข่าย SUT e-Learning

ในภาคการศึกษาที่.....รายวิชา.....(รหัสวิชา.....)

ทั้งนี้ข้าพเจ้ารับทราบหลักเกณฑ์ / ข้อกำหนดในการผลิตและการใช้สื่อผ่านระบบเครือข่าย SUT e-Learning แล้ว และจะปฏิบัติตามหลักเกณฑ์ / ข้อกำหนดดังกล่าว

ลงชื่อ.....ผู้ขอทุน

(.....)

...../...../.....

ลงชื่อ.....หัวหน้าสาขา

(.....)

...../...../.....



แบบรายงานผลการดำเนินงาน
การผลิตและการใช้สื่อผ่านระบบเครือข่าย SUT e-Learning ปีงบประมาณ 2555
ศูนย์นวัตกรรมและเทคโนโลยีการศึกษา

เรียน ผู้อำนวยการศูนย์นวัตกรรมและเทคโนโลยีการศึกษา

ตามที่ข้าพเจ้า.....สาขาวิชา.....
สำนักวิชา.....โทรศัพท์.....e-mail.....
ได้สมัครเข้าร่วมโครงการทุนส่งเสริมการผลิตและการใช้สื่อผ่านระบบเครือข่าย SUT e-Learning ในภาคการศึกษา
ที่.....รายวิชา.....(รหัสวิชา.....) นั้น
บัดนี้สิ้นสุดภาคการศึกษาแล้ว จึงขอรายงานผลการดำเนินงานตามหลักเกณฑ์ / ข้อกำหนด ดังนี้

| รายละเอียดข้อกำหนด | ผลการประเมิน (คะแนน) |
|----------------------------------------------------------------------------------------------------------------------------------------------------------------------------|----------------------|
| 1. องค์ประกอบการจัดหน้าเว็บรายวิชา ประกอบด้วย รายละเอียดของรายวิชา แผนการสอน โครงสร้างเนื้อหารายวิชา ข้อมูลผู้สอน การจัดสภาพแวดล้อมของ รายวิชา รูปแบบรายวิชา (Theme) | |
| 2. เนื้อหาบทเรียนรูปแบบ Text Based ได้แก่ เนื้อหาแบบหน้าเว็บเพจ ไฟล์เอกสาร MS Word, MS PowerPoint หรือ ไฟล์เอกสารPDF | |
| 3. เนื้อหาบทเรียนในลักษณะมัลติมีเดีย ได้แก่ Video/Audio, Animation, 3D เป็นต้น | |
| 4. กิจกรรมการเรียนการสอน เช่น การมอบหมายงาน/โครงการ การส่งการบ้านผ่าน เว็บ การทำแบบฝึกหัด/แบบทดสอบ การจัดเก็บผลงานของผู้เรียน (e-Portfolio) | |
| 5. กิจกรรมการสื่อสารปฏิสัมพันธ์ เช่น ประกาศของรายวิชา (Announcement), กระดานเสวนา (Webboard), ห้องสนทนา (chat) | |
| 6. แหล่งข้อมูล (Resource) มีลิงค์เชื่อมโยงแหล่งความรู้บนเครือข่ายอินเทอร์เน็ต ที่เกี่ยวข้องกับการเรียนการสอน | |
| 7. กระบวนการสอนรายวิชา | |
| 8. การส่งเสริมการเรียนรู้ผ่านอุปกรณ์พกพาแบบเคลื่อนที่ m-Learning โดยใช้ระบบ MELE (ระบบส่งเสริมการเรียนรู้แบบไร้สาย) | |
| คะแนนรวม | |

ลงชื่อ.....ผู้ขอทุน

(.....)

...../...../.....